

MORGAN & MÖLLER

Beton Architektoniczny
Architectural Concrete

www.morgan-moller.com



Meble betonowe
Concrete furniture

5



Kuchnia i łazienka
Kitchen & bathroom

25



Seria Modular
Modular line

7



Błaty i zlewy
Countertops & sinks

27



Seria Timeless
Timeless line

11



Umywalki i brodziki
Basins & shower trays

29



Seria Pentagon
Pentagon line

15



Seria Monter
Monter line

17



Stolik Coffee Break
Coffee Break table

19



Stół Let's Dine
Let's Dine table

21



Seria Frame
Frame line

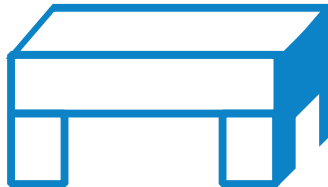
22



Akcesoria Accessories	31		Płyty betonowe Concrete plates	43	
Donice Pots	32		Rodzaje powierzchni Surface finish	45	
Świeczniki Candlesticks	35		Odcienie i kolory Shades & colors	47	
Litery dekoracyjne Decorative Letters	39		Wymiary Sizes	49	
Pozostałe dekoracje Other decorations	41		Rodzaje zamocowań Fixing types	51	
			Zaślepki PLUGS PLUGS caps	53	
			Narożniki Corners	55	
			Dekory 3D 3D decors	57	
			Płyty z reliefami Plates with reliefs	61	
			Systemy montażu Mounting systems	62	
			Kontakt Contact	64	



Meble betonowe
Concrete furniture





Seria Modular Modular line



Fotel Modular
Modular Armchair

90x85 h=72

M.MB.004.FOTEL

Sofa Modular
Modular Sofa

(15+60+60+60+15)x85 h=72

Możliwość łączenia dowolnej ilości modułów
Possibility of set any number of modules



M.MB.009.SOFA



M.MB.010.SOFA



M.MB.011.SOFA



MORGAN & MÖLLER

BETON ARCHITEKTUR

W O W



LOL





Komoda Modular
Modular Commode

110x45 h=87

M.MB.002.KOMODA



Regat Modular
Modular Bookshelf

110x45 h=202

M.MB.001.REGAL



Seria Timeless
Timeless line



Fotel Timeless
Timeless armchair

72x96 h=80
M.MB.018.FOTEL



Sofa Timeless
Timeless sofa

192x96 h=80
M.MB.019.SOFA



Seria Timeless
Timeless line



Stolik Timeless
Timeless table

70x40 h=50

MMB.020.STOLIK



Szezlong Timeless
Timeless chaise longue

196x66 h=80

MMB.021.SZEZLONG



Seria Pentagon Pentagon line



Stolik Pentagon
Pentagon Table

76x52 h=42

M.MB.017.STOLIK





Seria Monter Monter line

M.MB.008.STOLIK

Stolik kawowy Monter
Monter coffee table

80x45 h=35

M.MB.028.STOLIK



Stolik kawowy Monter L
Monter coffee table

120x60 h=45

M.MB.030.STOLIK



Stół Monter
Monter table

90x90 h=76

M.MB.031.STOL



Taboret Monter
Monter stool

33x33 h=45

M.MB.032.TABORET



Meble skręcane za pomocą śrób i nakrętek
Furniture mounting by screws and nuts



Stolik Coffee Break
Coffee Break table

100x100 h=42

M.MB.007.STOLIK



Stolik Coffee Break On Fire
Coffee Break On Fire table

100x100 h=42

M.MB.008.STOLIK

Stolik z biokominkiem
Table with biofireplace





Stół Let's Dine
Let's Dine table

200x100 h=82

M.MB.006.STOL



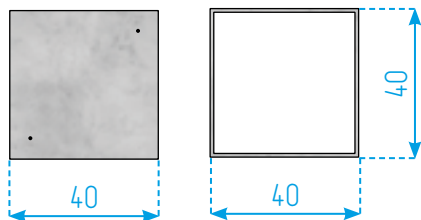
Na zamówienie możliwe również inne wymiary.
Also other sizes available on request.

Seria Frame
Frame line



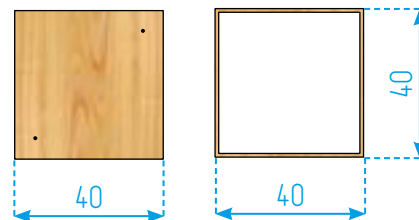
Frame moduł betonowy
Frame concrete module

M.MB.026.FRAME



Frame moduł drewniany
Frame concrete module

M.MB.027.FRAME

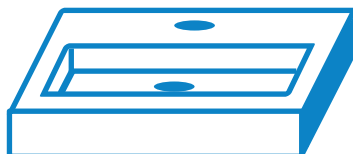


Zaślepkami PLUGS można zakryć otwory montażowe
Use PLUG caps to cover the holes





Kuchnia i łazienka
Kitchen & bathroom





Blaty i zlewy Countertops & sinks

Blaty i parapety
Countertops and windowsills



Blat ze zlewem jako jeden odlew
Countertop with the sink as a one cast

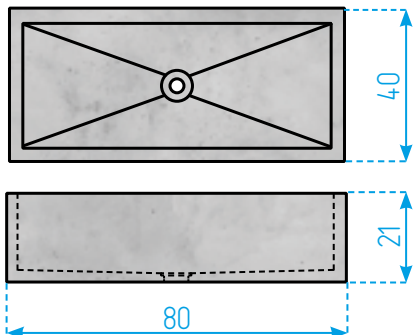


Kształty i wymiary na zamówienie
Shapes and dimensions on request

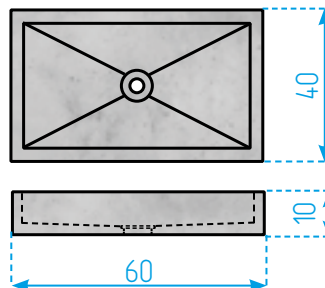


Umywalki i brodziki Basins & shower trays

umywalki
basins



M.SB.009.UMYWALKA



M.SB.006.UMYWALKA



Pozostałe standardowe wymiary umywalek:

Available standard basin sizes:

60x40x21 cm M.SB.007.UMYWALKA

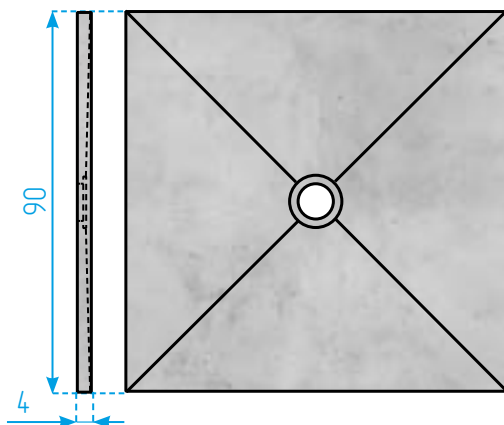
80x40x10 cm M.SB.008.UMYWALKA

40x22x10 cm M.SB.010.UMYWALKA

Na zamówienie możliwe również inne wymiary.

Also other sizes available on request.

brodziki
shower trays





Aksesoria
Accessories



Donice Plant Plant pots



Plant S
16x16x16 cm
M.AB.030.DONICA

Plant M
23x23x23 cm
M.AB.031.DONICA

Plant L
30x30x30 cm
M.AB.032.DONICA

Donice Box Box pots



Box S
45x30x40 cm
M.AB.033.DONICA

Box L
60x30x40 cm
M.AB.034.DONICA

Box XL
90x30x40 cm
M.AB.059.DONICA

Donica Aztec
Aztec pot



20x10 cm
M.AB.069.DONICA



Grow S
20x50 h20 cm
M.AB.062.DONICA



Grow M
30x90 h30 cm
M.AB.101.DONICA



Grow XS
30x30 h30 cm
M.AB.063.DONICA



Grow XL
50x50 h50 cm
M.AB.061.DONICA

Donice Grow
Grow pots



Grow L
30x30 h80 cm
M.AB.060.DONICA

Donice Cone
Cone pots



Cone:
S 16x16 cm M.AB.078.DONICA
M 23x23 cm M.AB.079.DONICA
L 30x30 cm M.AB.080.DONICA

Donice Cylinder
Cylinder pots

Cylinder S
Ø30 h40 cm
M.AB.074.DONICA



Cylinder M
Ø40 h50 cm
M.AB.075.DONICA



Cylinder L
Ø50 h60 cm
M.AB.076.DONICA



Świeceniki Roller Roller candlesticks



Roller S
10x8,5 cm
M.AB.083.SWIECZNIK

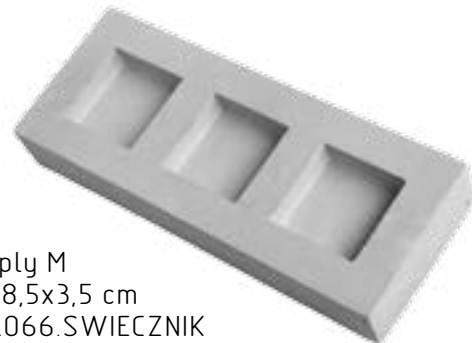


Roller L
20x8,5 cm
M.AB.084.SWIECZNIK

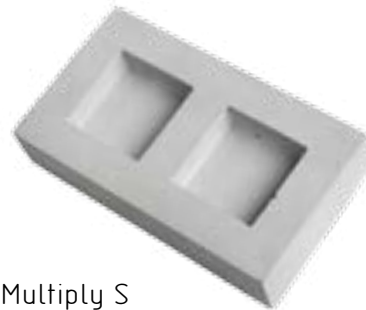
Świeceniki Multiply Multiply candlesticks



Multiply L
28x8,5x3,5 cm
M.AB.065.SWIECZNIK



Multiply M
21,5x8,5x3,5 cm
M.AB.066.SWIECZNIK



Multiply S
15x8,5x3,5 cm
M.AB.065.SWIECZNIK

Na świeceniki typu tealight.
For tealight candles.

Świece Pillow Pillow candlesticks

Pillow Small

M.AB.001.SWIECZNIK



Pillow Big

M.AB.002.SWIECZNIK



Świece Cube Cube candlesticks

Cube S

5x5 x 4,5 cm

M.AB.055.SWIECZNIK



Cube L

7,5x7,55 x 4,5 cm

M.AB.056.SWIECZNIK



Na świece typu tealight.
For tealight candles.

Świeczniki Cover Cover candlesticks

Świecznik Comet Comet candlestick



Comet

6x6x2,7 cm

M.AB.023.SWIECZNIK

Na świece typu tealight.
For tealight candles.



Cover S

9x8x20 cm

M.AB.071.SWIECZNIK



Cover L

13,5x12x30 cm

M.AB.072.SWIECZNIK

H



Litery dekoracyjne
Decorative Letters



Decorative Letters

6-23x16 x 3,8 cm

M.AB.012.ALFABET

Litery alfabetu A-Z
Alphabet letters A-Z

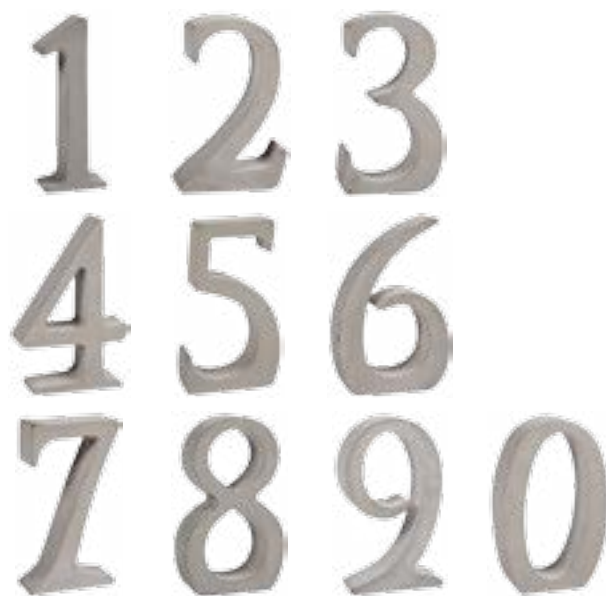
Podpórka do książek M
BOOKEND M



23x16 x 11 cm

M.AB.007.PODPORKA

Cyfry dekoracyjne
Decorative Numbers



6-12x16 x 3,8 cm

M.AB.086.ALFABET



STAR
STAR



20x19 x 7 cm
M.AB.014.GWIAZDA

Talerz Kwadrat
Kwadrat platter



39x39 x 10 cm
M.AB.022.39X10.TALERZ

Misa betonowa Round
Round Concrete bowl



Ø30 h14 cm
M.AB.010.MISA

Misa betonowa Tube
Tube concrete bowl



40x20x10 cm
M.AB.073.MISA

I wiele innych...
And many more...



Płyty betonowe
Concrete plates

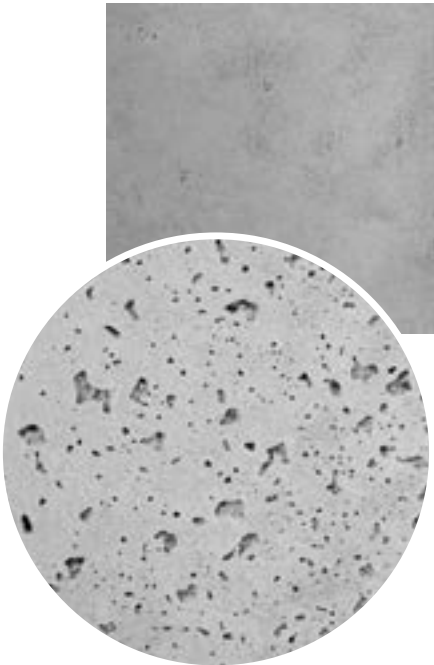




Rodzaje powierzchni Surface finish

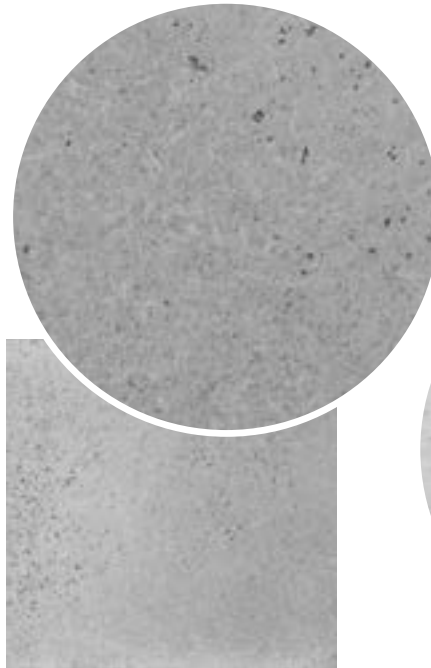
ROUGH

z wyraźnymi wżerami
strong rough surface



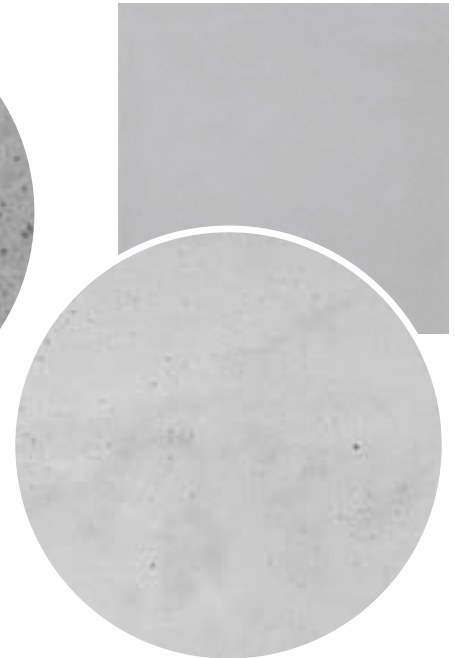
SANDBLAST

efekt piaskowania
sandblasted surface



SILK

powierzchnia gładka
plain surface





Odcienie i kolory Shades & colors

standardowe
basic files shades

Mist



na zamówienie
on request

Frost



Typhoon



Storm



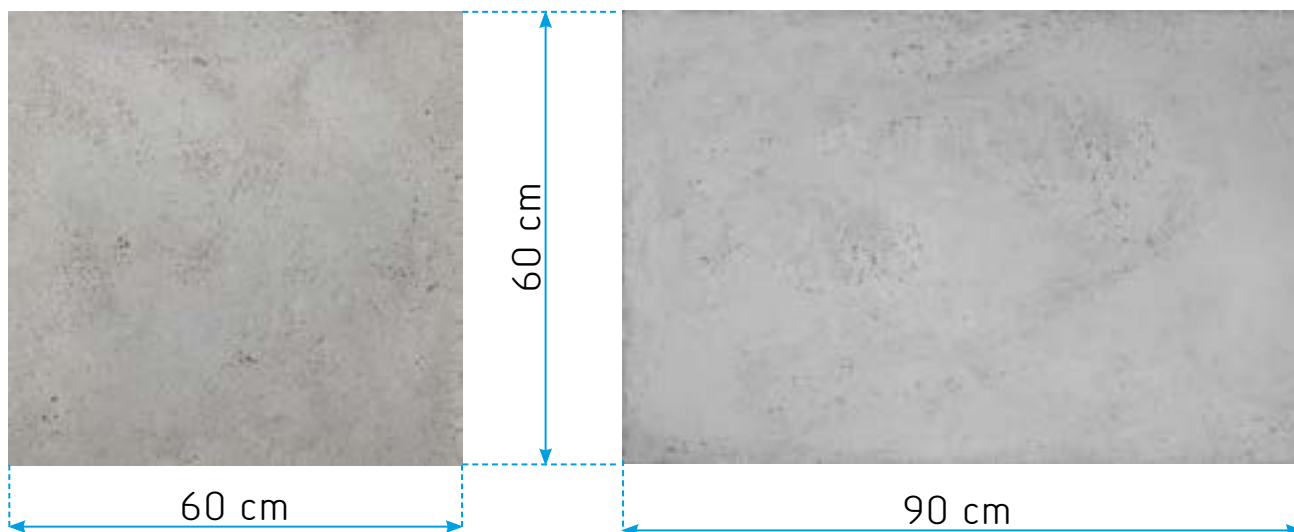
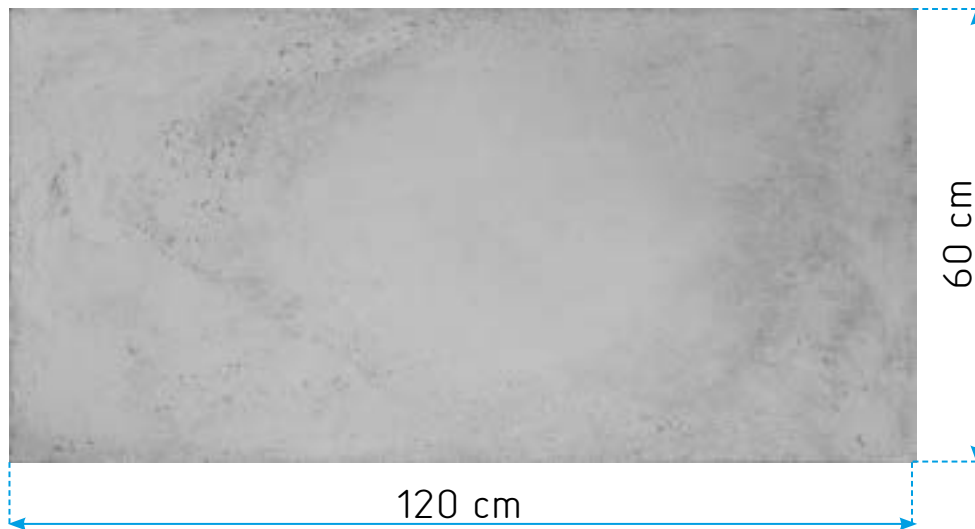
i inne zbliżone do barw z palety
RAL
and others similar to RAL colour
standard available on request



MORGAN & MULLER
WYKONAWCZY



Wymiary
Dimensions
podstawowe
basic



Możliwe również inne
rozmiary.
Moreover any other
sizes.



Rodzaje zamocowań Fixing types

płyty z otworami pod widoczny system montażu
plates with openings, for visible mounting system

GAP



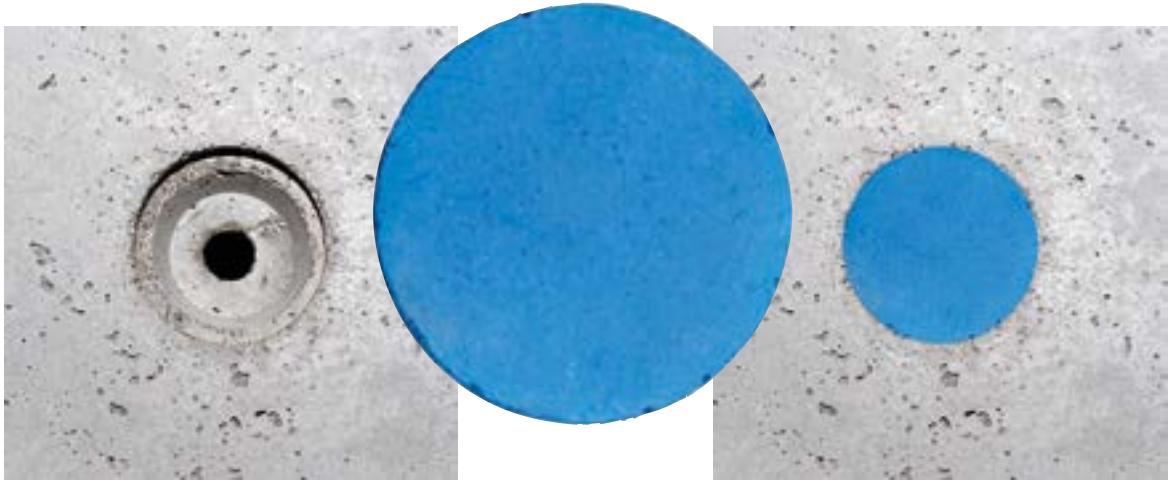
płyty bez otworów pod niewidoczny montaż
plain plates, for invisible mounting system

PLAIN





Zaślepki PLUGS PLUGS caps



Szeroki wybór zaślepek (PLUGS) do płyt GAP (pod widoczny system montażu)
Wide selection of caps (PLUGS) for plates in GAP option (with openings, for visible mounting system)

C-PLUG

wiele kolorów zaślepek
betonowych
multicolor Concrete caps



M-PLUG

zaślepki metalowe (stal
szczotkowana)
metal caps (brushed steel)



MORGAN



Narożniki Corners

Płyty z jednym bądź dwoma narożnikami 120x60 cm
Plates with one or two bent corners 120x60 cm

Pozostałe wymiary: 60x60 cm
other sizes: 90x60 cm

Ten rodzaj płyt daje możliwość umieszczenia
świata w powstałej przestrzeni.
This kind of plates brings possibility of adding
a light into the hollow space.



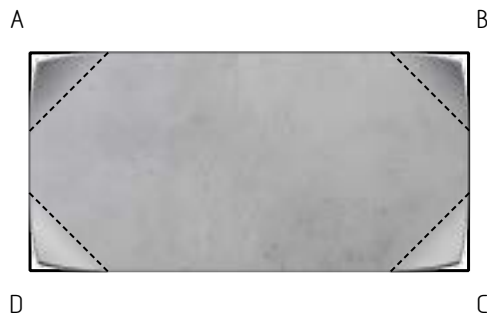
M.DB.011.120X60.CORNER



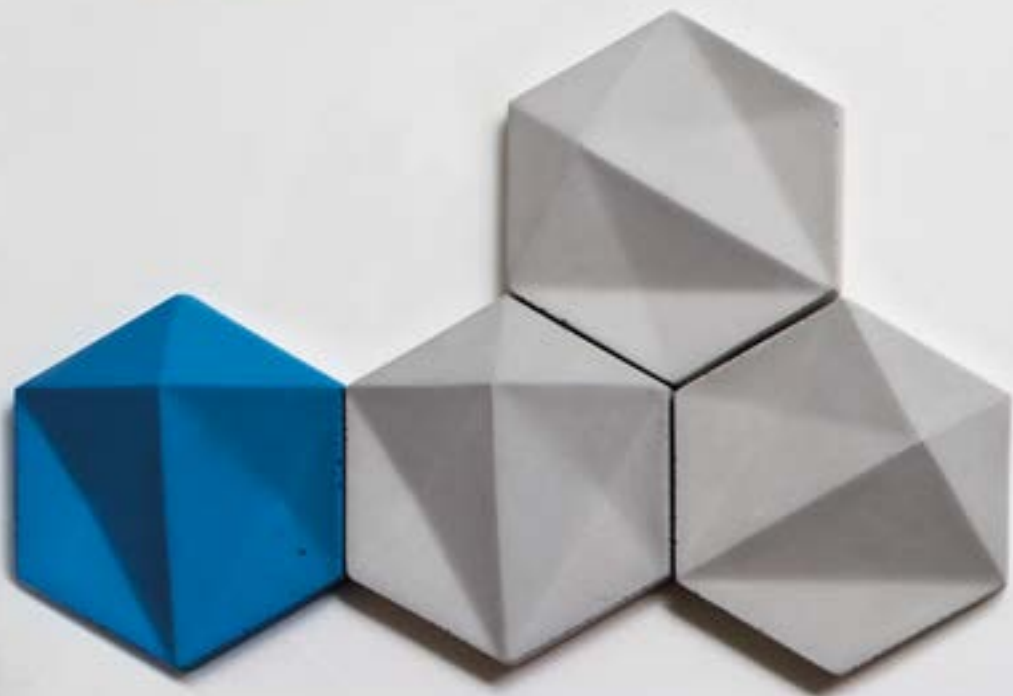
M.DB.009.120X60.CORNER



M.DB.010.120X60.CORNER



Należy dokładnie wskazać rogi do zagięcia.
Indicate carefully which corners to bend.



Dekory 3D 3D decors

SET

15x13 x 3,5 cm



M.DB.025.15X13X3.SET

Inne odcienie i kolory na zamówienie
Other shades and colors on request

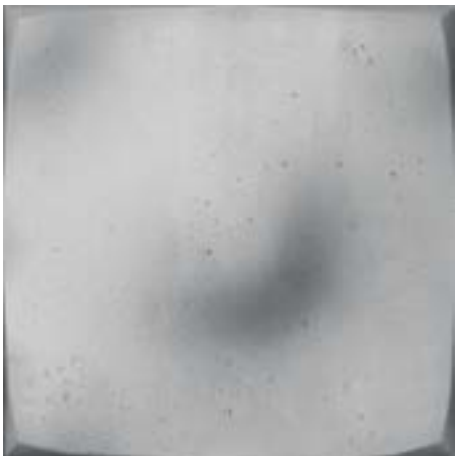


M.DB.026.15X13X3.SET



ROLY-POLY

60x60 x 8 cm



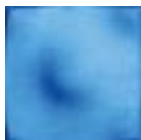
PAPER CRUSH

60x60 x 4 cm



ROLY-POLY

20x20 x 2,7 cm





Klient Fabbrica.
Client Nußdorfer Straße 8, 1090 Wien



Możliwość wyprodukowania własnej płyty z logotypem firmy lub innym wzorem - na zamówienie.
Possibility to produce custom plate with company logotype or the other sign - on request.

Przykładowe systemy montażu The examples of mounting systems

Systemy niewidoczne, stosowane do okładzin dekoracyjnych wewnętrznych
Invisible systems use for indoor decorative façades

klejenie do podłoża
Applaying with an adhesive on the wall



klejenie do podkonstrukcji
Gluing on the aluminium substructure



Systemy widoczne, stosowane do okładzin dekoracyjnych wewnętrznych i zewnętrznych z wykorzystaniem otworów w płytach wykonanych fabrycznie, płyty typu GAP i zaślepki PLUG.
[Visible systems use for indoor and outdoor decorative façades with original openings, GAP type plates and PLUG caps](#)

Mocowanie bezpośrednio do podłoża za pomocą kotków szybkiego montażu.
[Applying directly on the wall with mounting pins.](#)



Mocowanie do podkonstrukcji za pomocą kotków szybkiego montażu.
[Applying on the substructure with mounting pins.](#)



Beton architektoniczny to materiał stwarzający ogromne możliwości projektowe. Nie tylko pod względem kształtów i rozmiarów, ale także barw i faktur.

Tu prezentujemy próbkę naszych możliwości. Cała reszta zależy od Waszych pomysłów projektowych, nawet tych najbardziej szalonych. My pomożemy je zrealizować.

Architectural concrete is a material which creates great design opportunities, not only in terms of shapes and sizes, but also colours and textures.

You've just seen a sample of our capabilities. The rest depends on your design ideas, even the most extraordinary ones. We will help you realise them.

MORGAN & MÖLLER

Płyty, meble i akcesoria z betonu architektonicznego

SHOWROOM

Stara Fabryka Koronek
ul. Burakowska 5/7.
01 - 066 Warszawa

godziny otwarcia
Wtorek- Piątek: 11:00 - 19:00
Sobota: 10:00 - 18:00

Patryk Kaczanowski - Projektant
kom. +48 667 88 77 74
showroom@morgan-moller.com

www.morgan-moller.com

Katalog ma charakter poglądowy i nie stanowi oferty w rozumieniu przepisów kodeksu cywilnego.

Ze względu na stosowaną technikę druku, rzeczywisty wygląd mebli, płyt i dekoracji może różnić się od tych prezentowanych na zdjęciach. Rzeczywiste wielkości mogą w niewielkim stopniu odbiegać od wymiarów podanych w katalogu.

Beton jest naturalnym i żywym materiałem. Jego powierzchnie, kolory i odcienie mogą się różnić w poszczególnych partiach produkcyjnych.

Marka i wzornictwo MORGAN & MÖLLER jest własnością firmy.

Vinderen Sp. z o.o.
ul. Jutrzenki 177, 02-231 Warszawa, Polska
tel. (+48 22) 22 33 808, fax (+48 22) 886 55 87
info@vinderen.com

Architectural concrete plates, furniture and accessories

SHOWROOM

Stara Fabryka Koronek
Burakowska 5/7 St.
01 - 066 Warsaw, Poland

open
Tuesday - Friday: 11am - 7pm
Saturday: 10am - 6pm

Patryk Kaczanowski - Designer
kom. +48 667 88 77 74
showroom@morgan-moller.com

www.morgan-moller.com/en

There may be discolourations, colour variances, cracks and dimensional differences which result from the nature of concrete. The size and distribution of pits on items surfaces is unique and random. Discolouration resulting from air humidity changes is a natural feature of the concrete items. Price list is demonstrative and valid until cancellation. Prices of Modular Sofa and Modular Armchair depend on upholstery.

The design of MORGAN & MÖLLER is properties of company.

Vinderen LTD.
ul. Jutrzenki 177 St., 02-231 Warsaw, Poland
phone (+48 22) 22 33 808, fax (+48 22) 886 55 87
info@vinderen.com